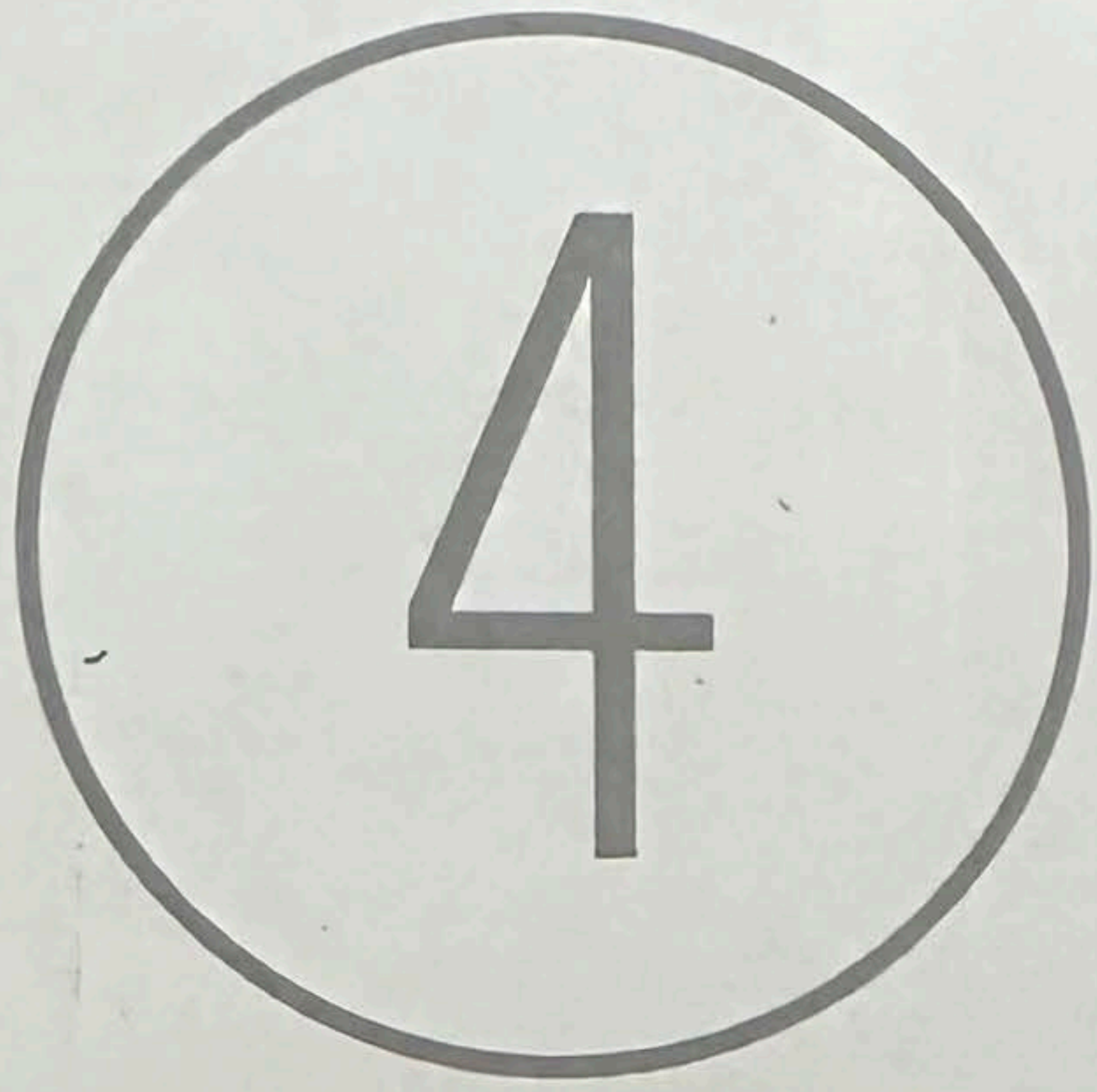


WILLAS

art
design
rénovation
décoration
architecture
piscines
façades
toitures
eco-energy

N° 83 - 8,80 €





Une maison dans le ciel Een hemels huis

Architecture | Architectuur:

Pierre Blondel Architectes & Catherine Van Hamme

Architecture d'intérieur | Binnenhuisarchitectuur: Florence Marchal

Photos | Foto's: Bernard Boccara

Texte | Tekst: Laure Eggericx

Cette habitation tout en hauteur se dresse au-dessus de la ville pour mieux capter lumière et atmosphère. Un lieu unique au cœur de l'Europe.

Deze woning in de wolken is een feest van licht, hoog boven de stad. Een unieke sfeer in het hartje van Europa.

Audrey Hepburn-square Montgomery. Une rencontre improbable et magique à l'image de ce lieu sans autre pareil. Hyperurbain mais distant par son organisation verticale qui couvre les niveaux les plus élevés de l'immeuble (du 4^{ème} au 7^{ème} étage), il est aussi hypercontemporain, quoique déployé à l'arrière d'un immeuble classé... Tout y est pensé jusque dans le moindre détail: rien ne s'y superpose – ni les plans, ni les pièces –, rien n'est tout à fait orthogonal pour mieux laisser l'oblique pénétrer l'espace, rien n'y est standardisé, tout est réalisé sur mesure. L'escalier lie les niveaux du quadruplex qui était à l'origine, sur les plans de Pierre Blondel, deux duplex. Mais les acquéreurs en ont décidé autrement, rassemblant le tout en un espace unique avec pour complice l'architecte-scénographe Florence Marchal. Ce projet est celui d'une équipe dans le sens d'une collaboration étroite entre maîtres d'œuvre et d'ouvrage avec tous les intervenants afin de créer un home singulier, fluide, ouvert et évolutif. Le pari n'est pas le cocoon mais la rencontre, avec pour fil rouge la lumière et des objets – dont certains de collection – triés sur le volet. Les murs sont blancs, les matériaux réduits en nombre (la pierre bleue, le chêne blanchi, quelques notes d'inox, de verre et de corian). Les couleurs émanent des objets posés çà et là, avec une dominante rouge et pop.

Audrey Hepburn-Montgomeryplein. Een onverwachte, magische ontmoeting op een al even onverwachte en magische plek. Helemaal stads, maar uit-torenend boven het wild gewemel (we hebben het over de 4de tot de 7de verdieping) en helemaal hedendaags, hoewel het verkleefd is met een geklasseerd pand... Aan alles is gedacht. Alles bevindt zich op gelijk niveau, er wordt niet aan stapelwerk gedaan. Niets is ook volledig rechthoekig, niets is standaard, alles is op maat gemaakt. De trap verbindt de vier verdiepingen met elkaar. Oorspronkelijk, in de plannen van Pierre Blondel, was sprake van twee duplexwoningen. Maar de kopers hadden andere ideeën. Ze wilden een enkele ruimte, ingericht door architect en decorontwerpster Florence Marchal. Het resultaat is teamwerk, en dat kun je zien. De ontwerp- en de uitvoerende kant waren duidelijk op elkaar ingesteld en zo is een unieke, harmonieuze, open, evolutieve woning ontstaan. Er is niet gestreefd naar een cocoon, maar naar ontmoeting. Licht en een zorgvuldige selectie objecten – waaronder enkele verzamelaarsobjecten – spelen de hoofdrol. De muren zijn wit, er zijn weinig verschillende materialen gebruikt (blauwe steen, gebleekte eik, een snufje RVS, glas en corian). Hier en daar geplaatste objecten brengen kleur, met rood en popart als hoofdingrediënten.

NIVEAU 4

- 1. Entrée – Inkom
- 2. Hall – Hal
- 3. Chambre – Kamer
- 4. Salle de bains – Badkamer
- 5. WC

NIVEAU 5

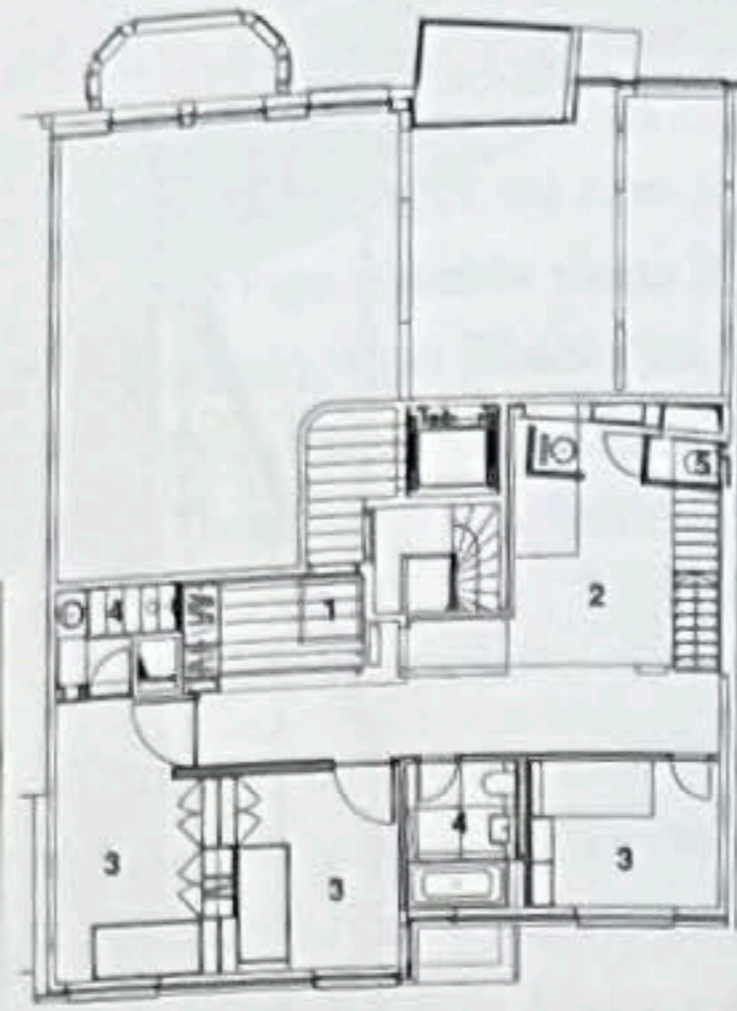
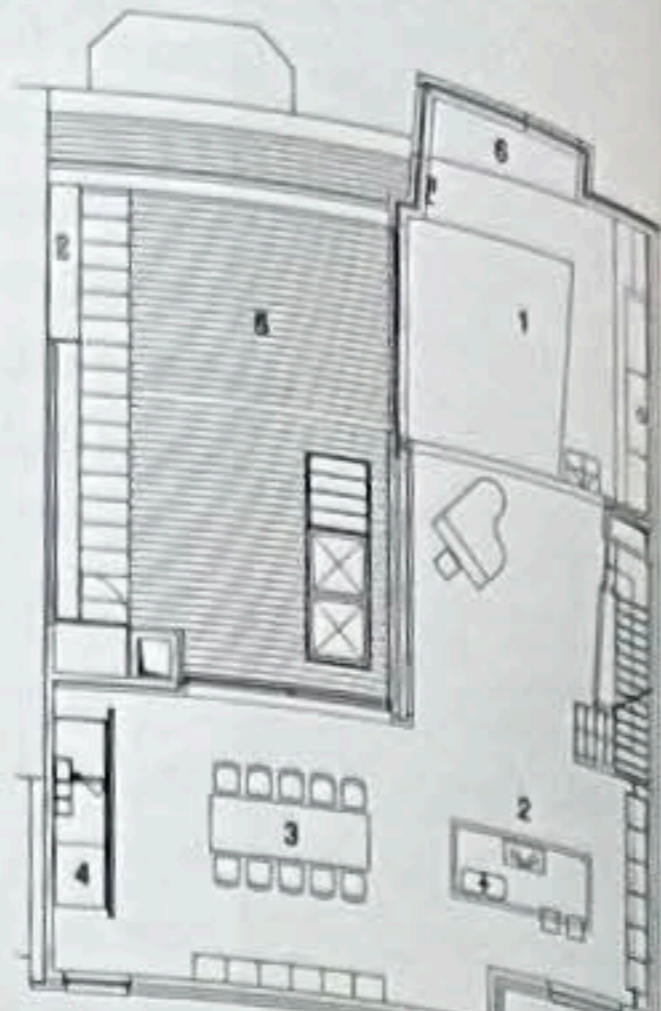
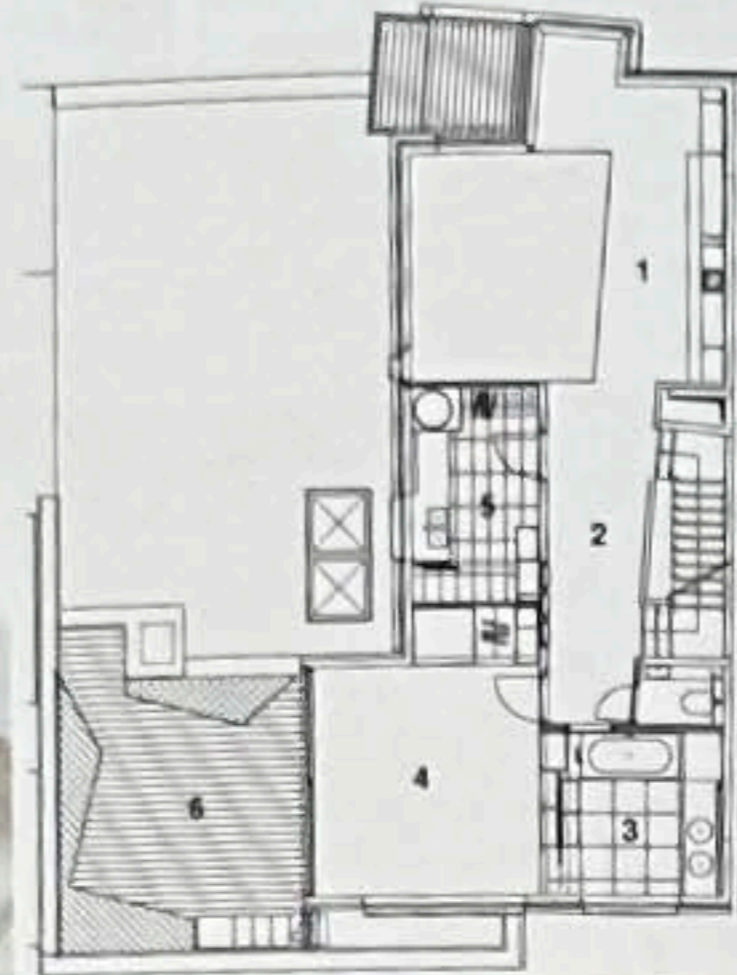
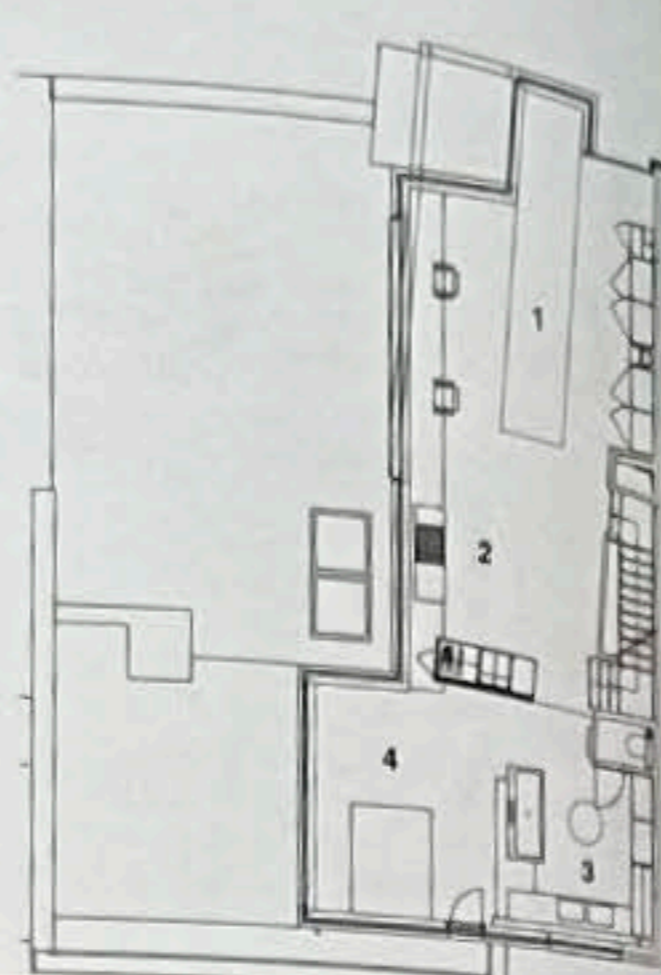
- 1. Salon – Woonkamer
- 2. Cuisine – Keuken
- 3. Salle à manger – Eetkamer
- 4. Coin jeu – Speelhoek
- 5. Terrasse – Terras
- 6. Loggia

NIVEAU 6

- 1. Bibliothèque – Bibliotheek
- 2. Palier – Overloop
- 3. Salle de bains – Badkamer
- 4. Home Cinema/Chambre d'amis
Home Cinema/Logeerkamer
- 5. Buanderie – Wasplaats
- 6. Terrasse – Terras

NIVEAU 7

- 1. Bureau – Bureau
- 2. Dressing
- 3. Salle de bains – Badkamer
- 4. Chambre – Kamer

NIVEAU 4**NIVEAU 5****NIVEAU 6****NIVEAU 7**

Au premier plan, la zone cuisine avec la salle à manger dans le prolongement. Le meuble central Bruynzeel avec tabourets Kai (La Palma) concentre tout l'équipement avec en écho un faux-plafond intégrant hotte et éclairage. A la sobriété des matières et du plan dans ce grand espace ouvert s'ajoutent quelques notes originales comme ce placard vert pomme digne d'un bonbon acidulé. Sans poignée visible, il est entièrement dégagé du sol comme le long buffet suspendu de la salle à manger Modern (Porro) qu'épouse "Scripta 16", délicate variation en aluminium signée Godelieve Vandamme. La table Globo (Molteni & C) est entourée de chaises Lia (Zanotta). A tous les niveaux, les échappées visuelles au cœur de l'lot ménagent un sentiment d'espace et d'urbanité.

De eerste verdieping herbergt een keukengedeelte met een eetkamer in het verlengde. Het centrale meubel Bruynzeel met krukjes Kai (La Palma) brengt alle toestellen samen. In het verlaagde plafond zijn een dampkap en verlichting ingebouwd. De materialen en de inrichting van deze grote ruimte zijn sober gehouden, opgefrist met enkele originele toetsen zoals de zuurstokappelgroene kast. Die heeft onzichtbare handgrepen en staat volledig vrij van de vloer, net als het lange zwevende buffet in de eetkamer Modern (Porro), dat is gecombineerd met "Scripta 16", een delicate variatie in aluminium van Godelieve Vandamme. Rond Globo-tafel (Molteni & C) staan Lia-stoelen (Zanotta). De visuele openingen in het midden van het kookeiland scheppen een stadse, ruimtelijke sfeer.